

# FIX窓 (内押縁) (BL認定サッシの性能仕様はP.63をご参照願います。)

ガラス溝幅

20mm

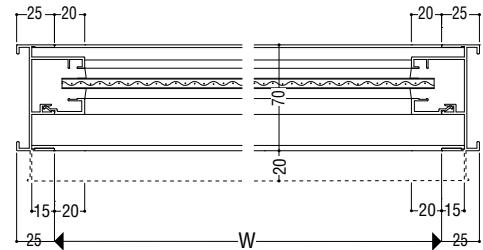
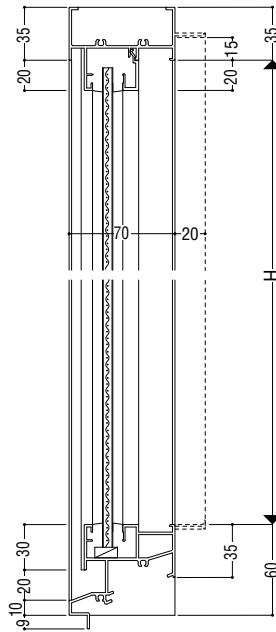
RC 枠



性能仕様

耐風圧性	S-5 (2400Pa)
	S-6 (2800Pa)
	S-7 (3600Pa) <4500Pa>
気密性	A-4 (2 等級線)
水密性	W-5 (500Pa)
遮音性 <sup>※1</sup>	T-1 (25等級線)
	T-2 (30等級線)

※1 遮音性能についての詳細はP.27をご参照願います。

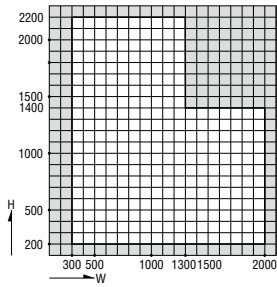


アングル枠バリエーション

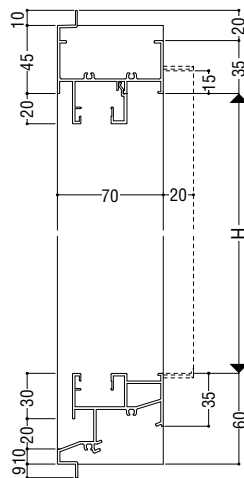
	RC	ALC	面付け
アングルなし	●	●	●
アングル付	●	●	—

製作制限

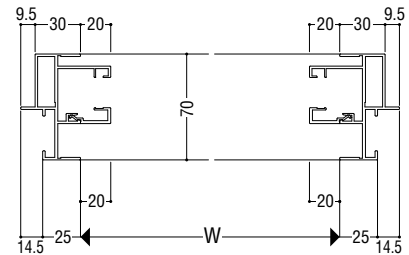
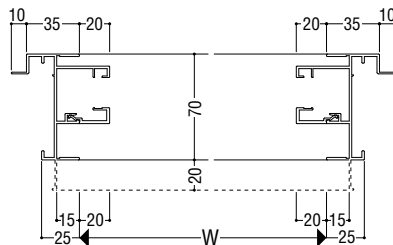
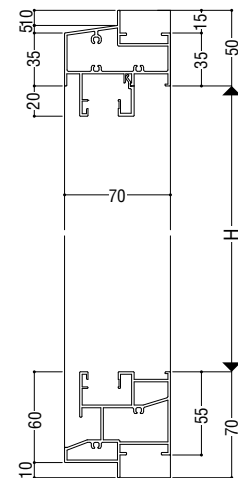
S-5 (2400Pa)・S-6 (2800Pa)・  
S-7 (3600Pa)・<4500Pa>



ALC 枠



面付け枠



断熱 防音サッシ  
防音サッシ  
一般サッシ  
共通商品  
BL認定サッシ  
断熱 防音サッシ (防火)  
防音サッシ (防火)  
共通商品 (防火)  
複合サッシ  
アルミ樹脂  
サッシ  
換気商品  
内蔵サッシ  
出窓  
収納型網戸  
マンション  
共通付属品  
その他の  
納まり参考図